

GSCHÄFTSBRICHT 2016





ILADIG ZO DE 55. ORDENTLICHE GENERALVERSAMMLIG

Gschätzti Aktionärinne ond Aktionäre

Me freuid ös, Eu zu de 55. Generalvesammlig iilade z töörid. Si ischt em Samstag, em 13. Maie 2017, em halbi älf (10.30 h) i de Turnhalle Goonte.

Aamöldig fö d Generalvesammlig

Me wäärid froh, wenn Ehr Eu mit de Chaate em Couvert inne ode per E-Mail wörid aamölde. Wells all Johr mee Lüüt a de GV het, weeme egschtere luege, as au joo ali en sichere Platz ond gnueg z essid hend.

Me bittid Eu natüülig vor alem au, de Stimmrechtsuuswes, wo glichzeitig d litrettschaate ischt, mit z neh. Di ondere zwee Abschnett sönd d Guetschii fö de Zmittag ond fö d Bah am Tag vo de Generalvesammlig.

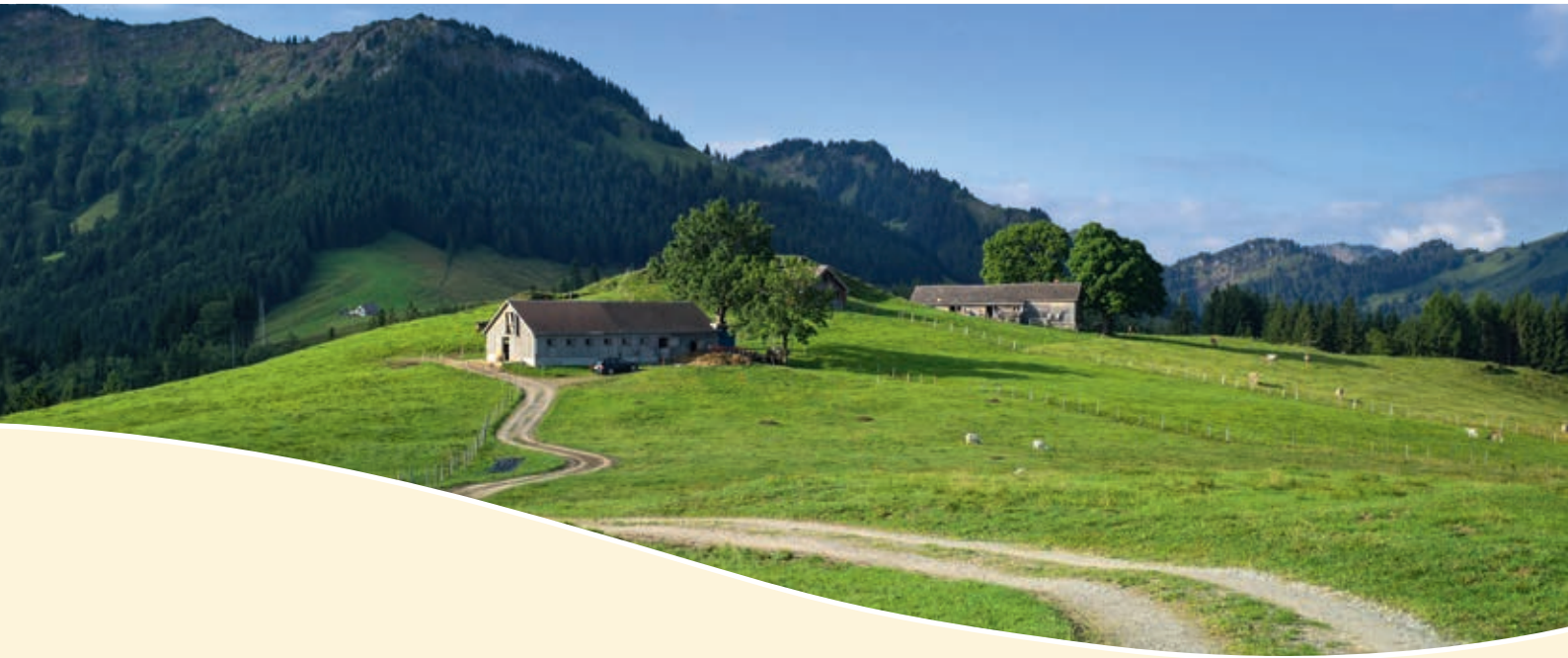
Wenns Eu nüd grad passt, sölb a d GV z choo, bestoht natüülig d Glegeheit, as Ehr Eu vom e andere Aktionär chönid vetrette loo. Me bittid Eu, d Vollmacht uf em Stimmrechtsuuswes z ondeschriibe ond de Vetrete mit Name iizträage. Ehr chönid Eues Stimmrecht natüülig au ame Vewaltigsrood ode de Appezölle Kantonalbank abtrete. I dem Fall schickid Ehr d Chaate bitti mit em entsprechende Name a di entsprechend Adresse.

Me freuid ös uf Eu!

Loftsäälbah Jakobsbad-Chrobeg AG

Markus Wetter
Vewaltigsroodspresident

Übrigens: Wenn Ehr d Rechnig no gnäuer wettid aaluege, chönid Ehr diseb als PDF-Datei vom Netz abelade: www.kronberg.ch



TRAKTANDE

1. Wahl vo de Stimmezölle ond feschtlegge vo de Stimmrecht
2. a) Abnahm vom Gschäftsbricht fös sechzeni (2016)
b) Abnahm vo de Erfolgsrechnig ond de Bilanz per 31. Chreschtmoned 2016
c) Bricht ond Entgegennahm vo de Aaträäg us de Revisionsstöll
d) Entlaschtig vom Vewaltigsrood
Me beanträgid Zuestimmig zo allne Pünkt
3. a) Wahl vom Vewaltigsrood fö d Amtsduur 2017–2020
Wiedewahl vo de bisherige Vewaltigsrööd
Markus Wetter, Ruedi Müller, Martin Rusch, Thomas Bischofberger, Lukas Metzler
Aatrag vom Vewaltigsrood: Wiedewahl vo de obe eweehnte Vewaltigsrööd
b) Esatzwahl fö de us em Vewaltigsrood zroggtretend Dr. Toni Steinmann fö d Amtsduur 2017–2020
Aatrag vom Vewaltigsrood: Wahl vo de Sabrina Huber, Herisau, uusgwesni Marketing- ond Kommunikations-Fachfrau
4. Wahl vo de Revisiosschtöll fö d Amtsduur 2017–2020
Aatrag vom Vewaltigsrood: Wiedewahl vo de bisheerige Revisiosschtöll contрева ag, Appenzell
5. a) Informatione vom Vewaltigsrood
b) Informatione zom Ombau ond Neubau Talstatio
6. Wenn no nebes wär

De Gschäftsbricht weet jedem Aktionär mit de Zuetretts-Chaate fö d Generalvesammlig persönlich zuegschtöllt. Wiiteri Bricht chönid Ehr geen a de Talstatioo aafodere. S feenig Protokoll liit vom 1. Apröl aa au dei uuf. Me chaas aber au abelade: www.kronberg.ch

De Stüuwett vo de Nameaktie vo de Loftsäälbah Jakobsbad-Chrobeg AG mit Nominalwett vo föfhoned Franke beträgt em 31. Chreschtmoned 2016 CHF 1'825.00.

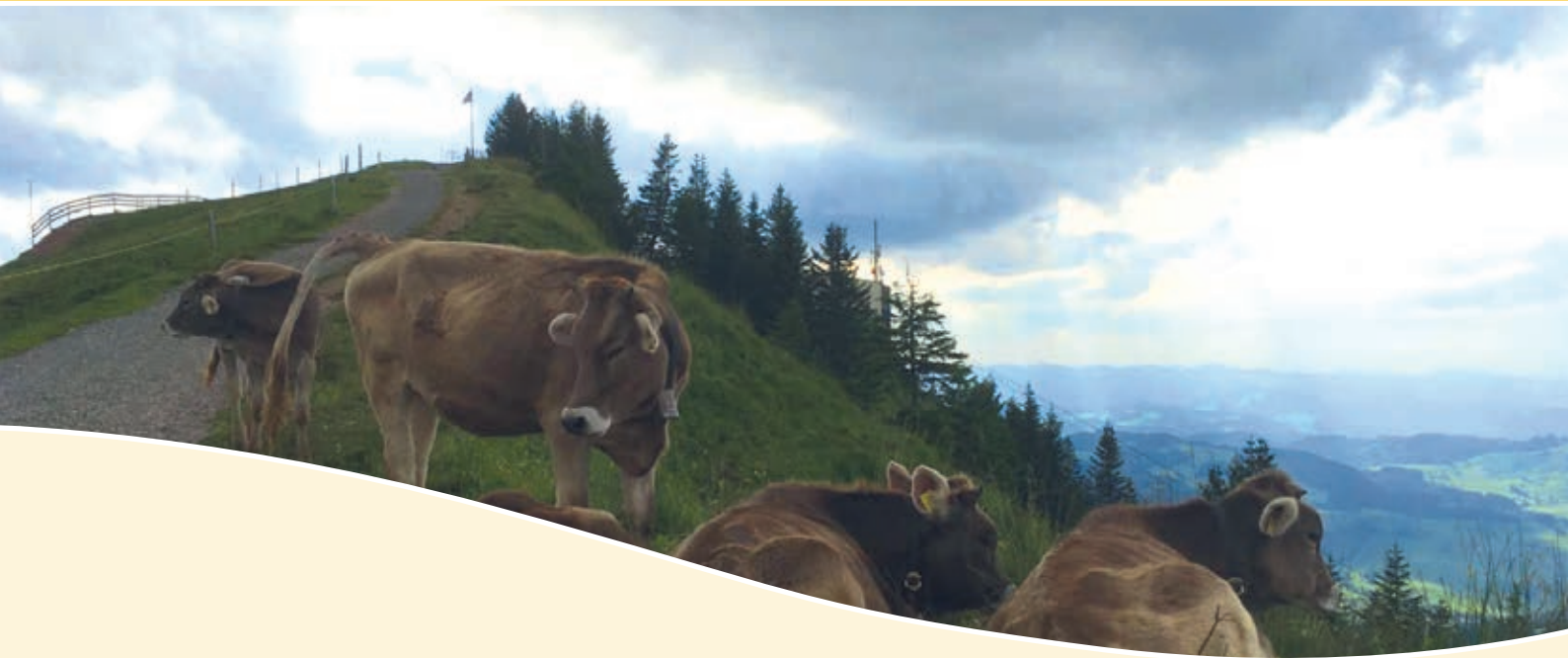


MITGLIDER VOM VEWALTIGSR00D

(Wahljoahr i Chlammere, Amtsduur bis 2017)

- President** Markus Wetter, Spezialitate-Metzg & Appezolle Molch AG i Goonte, dehem z Goonte (1999, President set em 2008i), Ressor: Wanderweg & Gastronomii
- Vizepräsident** Ruedi Muller, Partner vo de TFP Treuhand AG z Appezoll, dehem z Appezoll (2005), Ressor: Finanze & Personal
- Mitglieder** Dr. Toni Steinmann, Inhabe vo de Holzwerk Spezialitaten AG z Montlige, dehem z San Galle, (2006), Ressor: Aktuar, Marketing & Aktive Verchauf
Martin Rusch, Gschaftsfuhre, Nageliskehr, dehem z Goonte (2009), Ressor: Baute
Thomas Bischofberger, Gschaftsfuhre, Buhler+Scherler AG z San Galle, dehem i Schlatt obe bi Appezoll (2012), Ressor: Technik
Lukas Metzler, Rechtsaawalt, Partner vo de AMG Rechtsanwalt z San Galle, dehem z Meschrutti bi Appezoll (2013), Ressor: Recht

I de Zit vom 27. Meez bis 14. Maie 2017 chonid im Aktieregischter ke Obetraege vo Aktie voognoo weede. De Stimmrechtsuuswes berechtged am Taag vo de Generalvesammlig zo freie Faht mit de Chro-begbah.



54. GSCHÄFTSBRICHT FÖ S SECHZENI

Liebi Fraue ond Manne
Geschätzti Aktionäriinne ond Aktionär
Liebi Chrobeg-Familie

Me freuid ös, Eu de Jahresbricht öbes Gschäft vom Sechzeni z ondebräate. Wel de feenig Gschäftsbricht öbe de Röschtigraabe ond bis zum Bundesrood Wölle gwoffe het, hani tenkt, me machids gad wide esoo. Abe damol chönid Ehr vo Aafang aa scho wölle, öb Ehr de Bricht liebe lesid ode ehnder gmüetlich em Tiwan inne hockid ond die paa Sätz öber öseri Internet Plattform losid.

Gfreut wär andescht – em Sechzeni hets nüd ase waul wele

Me chönid mit em feenege Jahr nüd ganz zfrede see, au wenn me fö die gaanze Omstend, wo me khaa hend, gliich no einigemasse gueti Zahle chönid schriibe. Ischt wide emol e Jahr gsee, was e ke Schnee khaa het, lang nass ond bis en Voosomer ini all ender chaald gsee ischt – s Bröötliwette het me eescht em Soome chöne grüsse. Wenn i zrogg tenk, wies die letschte paar Jahr all gad uufwets ond obsi gange ischt, ond meer i allne Bereich wacker gwachse sönd, stöllt me si ime logge Jahr natüülig augeblicklich e paa Frooge: «Hee-me de Apperaad z schnöll uf d Spetze trebe? Gets Sache, wo me effiziente chöntid lööse? Söö-me mit der etzige Grössli eefach scho z fescht ponde a leiig Wette öbe di ganz Saison?»

Ischt sonneklar, as me zwingend aagwese sönd uf gueti Tääg, wo ali öseri viile Aagebot entsprechend chönid gnotzt weede. Seis d Begbah, d Rodelbah, de Chlettepark, d Tal- ond d Begweetschaft. Die viile Forschege i Sache Tourismus zäägid klar, as e brääti Aagebotspalette noch riisege Erfolg chozfrischtig cha is Negativ keie. Fö mi isches abe au klar: Me mönd e chlii Gaas gee bi Projekt ond bi spanende, kreative Aagebot, wo ke Sonneschii ond guet Wette bruuchid. Me mönd ganz eefach vollends uf di einzigartig Natur, uf gsondi Loft, uf Traditioo, uf de Ursprung vo dem Voralpebeg setze. Wie schö isches doch, im Rege stoh, tüüf iischnuufe, de Stress usschnuufe ond e grossi Portio vo dere Chraftbeg-Natur em Beg obe tanke... Sölbvestendlich chönt me au am Meer ligge ond Sandburge baue... abe i bi fölsefescht öbezoge: e derig choschtbari Loft wie bi ös fönscht wiit ond bräät niene. Me mönd ös efach no zuenehmend begehrenswet mache. Jo me söt wide Wertschätzig gspüere, wenn me emol s Gföll het, au bi himmeltruuregem Wetter uf de Chrobeg z tööre...

Öseri plaante Aaläss wärid wöllsgott ali vo A bis Z passend gsee, het fö ali vo Chlii bis Gross s ganz Jahr laufend nebes em Aagebot khaa. Vom VaKi-Grill-Kurs, Stirnlampe-Chlettere, Familiwanderig öber d Famili-tääg wäär alls guet voobereitet gsee. Wenn s Wette nüd uf diinere Siite hescht, chascht eefach mengmol nüz mache. Enzig em 2. Chrobeg Buebeschwingfest hee-me en wondebare Aalass chöne dörifuehre. Öbe 350 Jungschwinger hend am Schwingfest täälgnoo. E richtig gmüetlichi, aagnehmi Stimmig hee-me khaa, ond d Schätz-Frog wie schwäär as alls Segmehl sei, ischt ooverockt beliebt gsee bi dem tolle Publikum. Au de Stand vom schwizerische Fleischfachverband het en grosse Aasturm khaa. Sölb en Hamburg z mache, fö sich ond fö de Vater oder d Muetter, ischt guet aacho bi dere junge, tolle Nachwuchsschwinger.



Böld: Dözoges Chrobeg-Wetter im feenige Soome



De eescht Augschte bi Sonne-Uufgang ischt natüülig au meh as gad is Wasser keit... Jede wo em Moge em vieri verusi glueged het, het me begreffe, as er chlapartig rechts omkehrt gmacht het ond zrogg onde di waam Tecki gschloffe ischt. Glich hets e-n-efreulich groossi Schar khaa, wo bi dem truurege Wetter uf de Beg uni cho ischt – entweder go Chraft tanke, go Appenzöller® Raclette esse oder em alt-Landame ond alt-Ständeroots-president Carlo Schmid-Sutter go zuelose, was er fö «mildi ond räassi» Gedanke z vezöllid khaa het. I globe scho, as wege Emm ooverockt viil Gescht trotz em ruche Wetter cho sönd. Aber au die Chrobeg Hot-Pots vom Frenzele mit lei-ig waamem Chrütewasser ond dezu en Appezöller, hend en guete Beitrag gleichted. Sölbvestendlich sönd au de Star-Hackbrettler Nicolas Senn, s Chrobegchörli ond d Stegräfler debei gsee, wo ali au en wichtige Beitrag gleichted hend, ass denn zletscht em End för ali passt het.

I mos abe au ehrlich säge: e paar Sache, wo i schuülig geen scho lang omgesetzt hett, liggid all no uf lis. Tuet me wöllsgott weh, wenn i gsieh, was me för e Potential in einige Bereich hettid fö tolli, spanendi Sache, wo no e chlii Pfupf khaa hettid, wenn gad nüd d Hend eefach ponde wäärid. Me bruuchid eefach Ondehaltig, me mönd Emotioone wecke, me mönd wendig see wie en Flickflauder ond flingg wie e Wesle. Gad we zackig ond tifig ischt, gwönnt hüt im Tourismusbereich wiitehee, lang d Rahmebedingege no einigemaasse stimmid.

Bömm wachsid ebe nüd vomsölb en Himmel uni, dromm wondereds eme nüüd, as mer im vegangene Jahr mit lötzl Chroberg-Wetter uf e **bescheidenes, fö mii nüd ganz gfreuts Jahr zrogg luege mönd**. Ischt drom wide höchshti Zit, Muet z bewiise, wel etz genau Zit riif woode ischt zom Verenderege illeite.

GÖLD (FINANZE)

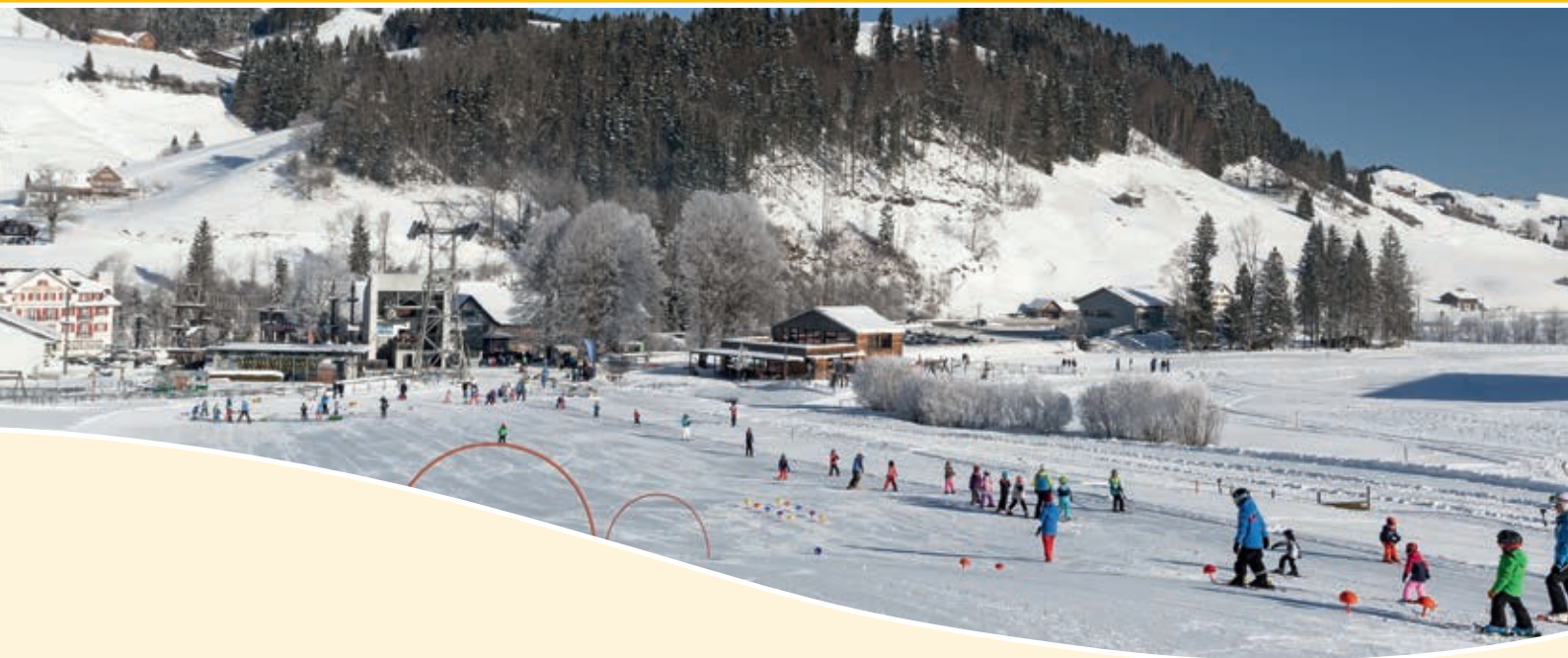
«Me vechraftid au e möndes Jahr»

Au wenn i e chlii gjoomered ha, taar i is Bewusstsee rüefe, as Eues Ondeneme nach wie vor cheene-gsond ischt. Mit ere Äägekaptalquote vo öbe föfzg Prozent stönd me enaad wondebar i ösere Appezölle-Landschaft. Get en Ooblätsch Begbah-Ondeneme, wo fascht am letzte Tannzapfe gnagid. Denno isch mer e grosses Aalige, as mer au i Zuekunft d Öbelebes-Chance aktiv wend beiiflusse. Öseri iigschlage Strategii mömme eefach chöne omsetze, wenn me erfolgrüch die wondebar Firma Chrobegbah ösere Junge wiite gee wend.

De Omsatz em Sechzehni ischt om 13 Prozent zrogg gange. Me chönd fös vegange Jahr demnoe set langem ken neue Rekord oder Reinertrag uuswiise. I globe abe, wenn me wiite wacke draa bliibid ond di viile erwähnte Omschtend em laufenge Jahr emol nüd iitroffid, chönd me genauso wider em Vojahr aachnöpfe ond Eu wider allehöchshti, erfolgrüchi Zahle usrichte.

Di langfrischtig Finanzplaanig zäägt aber au tüütlig: me mönd öperemol s Möglichi vom Wööschbare guet ondeschääde. Zwämol cheue ischt vilicht au e betzli gsönder as eefach wädli abiwöoge. Me hoffid ond sönd öbezügt, as me wiitehee inveschiere mönd zom ösem Ziilpublikum ond de Sicherheit gerecht z werid.





SOOME-BETRIIB

Au do hee-me mit em Wette z kempfid khaa. Nass, nass ond noemol nass. Wens denn emol schö woode ischt, ischt me liebe en höche Beg uni, statt bi ös go laufe, wome halt efahrigsgmess liebe bi Vechwetter goht, as binnere brüetege Hitz. Norai hets den zwoo no en wondebare Hebscht gee, abe die ganz wichtige Tääg wie der 1. Augschte ond di speziölle Sönntig hend eefach au nüd tue, wies hettid söle. Ischt drom all no gliich: me bruuchid au em Soome begehrensweti Produkt, wo viil Lüüt giggerig machid.

Me mönd d Gescht wide eweg bringe vom eewege **Natel schtrüichele**. Zit isch fö das viil z choschtlig. I tenke, mit eme frische Loft ond all muetege Entscheidege weerid mee garantiet wide belohnt.

WEENTE-BETRIIB

De feenig Weente isch zom vegesse gsee

Schneschueh-Schnuppenomittääg, Vollmoo-Schneschuehwanderege ond s Schlettlfescht: fascht alls hee-me möse absäge. Entwede hets e ke Schnee khaa, ode de Loft ischt z schapf gange. Liberement gad e totzed Tääg hee-me de Weentebetriib chöne omsetze. Da ischt alls andes, as gwööscht, ond hönne ond vone nüd glorrich gsee. Wenn mer ehrlich sönd, ischt das enn vo de Hoptgrönd gsee, as me s ganz Johr hönne dree ghunke sönd. Me sönd vom Früehlig aa en cheche Moned hönne dree gsee, ond mit ösere bräate Strukture ond em andere, nüd gfreute Omföld isches eefach nome me möglich gsee, de ooverockt gross Rückstand uufzholid. Was Freud macht, isch natüülig, ass uf de Schlettlpische em Vehältnis zo de viile Gescht glöcklechewis lötzl Unfall gee het.

IIWEIHIG VO ÖSEM «BUNKELI»

Ischt schuulig lang gange bis das allebescht «Chrobeg Castrum»-Tröpfli esoo chont, wies d Firma Appezölle Alpebetter ond meer gwööscht hend. E guets Schnepsli goht halt eefach e Wiil. I de Beilag zor liladig hets no en Flyer debei, fö ali, wo no geen e Fässli reseviere wettid. D Aazahl isch begrenzt: wens ke me het, denn moscht läär schlocke oder go Jakobiwasse schlappe. I chaas Eu veschpreche, da get e glungni Sach ond weet absolut hammemeessig. As de «Chrobeg Castrum» e raari Sach weet gee, bini fösefescht öbezoge. Das Johr startid meer a de Generalvesammlig mit de eeschte Ladig vo bstöllte Fässli, direkt bi de Turnhalle z Gonte – choz vo d Generalvesammlig aafangt. Gege Vesper ani wäärid mee denn dobe vorem Bunkeli zom di ofiziöll liweihig khörig z fiirid. I freu mi wie en Schuelegoof, wens Chrischtchindli choot. Wär schö, wenn Ehr hüür noch der Generalvesammlig e chlii lenge chöntid em Chrobeg obe bliibe ond bi dem eemolege Gnuss ond Ohreschmaus debei wäärid. I de Zwüschezit luegt de Baazlis-Franz mit siine Musikante-Koleege scho, as Ehr nüd veroschtid.



Böld: S Goofeparadiis im Weentechleid em Taal onne



TECHNISCHE BRICHT

Öseri Aalage sönd s ganz Johr iiwandfrei glaufe. Sölbveständlich hee-me chlinneri Ondebröch khaa, aber öses guet Chrobegteam onde de Leitig vom Roland Streule het alewile rond om d Uhr glueged, as alls iiwandfrei funktioniet ond öseri Gescht ohni Omstend ond mit de gröschtmögliche Sicherheit ali Aalage hend chöne benotze. Die ganz speziöll Bergebah ischt etz liberement fetig ond betriibsbereit, ond au de risig Papierchrom dromm-ommi ischt abgchlosse, etz waatid mee gad no uf de Entscheid vo de Prüfstöll.

I freu mi ond bi gwaltig stolz, dass mee mit em Roland, als absolute technische Spitzemaa, nebes Neus – ond da sägi natüülig egschtere geen – nebes enorm choschtegüschtigis hend chöne uf d Bee stölle. Die Rettigsbah ischt jo nebes, wo me zwungemaasse mos ha, aber all i de Hoffnig, as me si gää nie brucht. Übrigens au mit de Ossewölt sömmer etz no viil schnölle vebonde. De Woosch noch eme Glasfaser-Aaschluss ischt ebefalls speditiv omgsetzt woode. Das neumöödig WLAN ischt etz au bi ös aktuöll.

De grööscht Brocke ischt siche da neu Zoogsääl gsee, wo me hend möse uuswechsle. Mi ere Lengi vo 3255 Meter ond eme Gwicht vo 8845 Kilo ischt das neu, ober Zoogsääl de Hoptakt gsee bi de technische Revisio. Das neu Zoogsääl söt di nöchschte 25 Johr wide em lisatz see.

ÖSEN BEGWEET OND D WEETSCHAFT UF EM BERG OBE OND EM TAL ONNE

Wies bi viilem ischt: E wondebari Zit goht irgends halt eefach vebei. De Johann Signer, de Bolis Johann ond d Elisabeth velönd ös noch sibe höchscht erfolgriiche, halt au strenge ond nüd alewil eefache Johr. De Umsatz ischt i dere Zit uf guet zwo Milioone aagwachse, da het me doozmol gää nüd fö möglich kaa. Liberement ke enigis Oowot mit meer ond em ganze Vewaltigsrood hee-me i dere Zit khaa. Ischt ooverockt schad, en derig tolle Gastronomie-Leiter oder Begweet z velüürd. I wääss, as i Dii wiiterhee no als grosse Fründ ha ond as de Chrobeg för ali Zite Din Lieblingsbeg weet see ond mee wiiterhee uf Diini Ondeschötzig zölle chönid, wenn mer i de Chlemmi sönd. As mer uf em Höhepunkt ufhöre söt ond nüd wenn de Ascht langsam aber sicher abwets trockt, ischt natüülig s bescht Rezept. I globe, Du ond d Elisabeth hend i dere Beziehig genau richtig ghandled oder der Nagel exakt troffe. I ond de gsamt Vewaltigsrood, de Gschäftsführer ond ali Aktionäre/inne dankid Dee vo Heeze fö die guet Zit ond Zemenääbed. Me wöschid Deer ond der Elisabeth alls Guets ond wiitehee e groossi Chölle voll Gsundheit, Gföll ond Erfolg.

Em vegangene Gschäftsjohr ischt de Umsatz dank em vemehrte Gruppegeschäft ond de veschidene zuesätzleche Aaläss wo dörigfüeht woode sönd, einigemaasse stabil plebe, as me trotz alem mit dem schöne Gsamtetraag us dem Bereich no eebe waul chönid zfrede see. Me sönd abe zuevesichtlich, as mit em ganze Chochi- ond Serviceteam die Erfolgsgschicht vo ösere bewährte, traditionölle, gnussvolle Gastronomieii vollends wiite glebt weet.

USSICHTE OND VISIONE

S grööscht ond wichtigscht Projekt wo mer em sibezeni wend aapacke, ischt de Ombau ond d Ewiiterig vo de Talstatio. I mags no waul wesse, wo d Heimatschutzkomissio vo viile Johre mee het wele klar mache, as de jetzig Bau e wondebaas architektonisches Gebäude sei. I ha globt, i sei nebe de Schueh, as me das als





wondebaa aaluege cha. Jä-no – höchst erfreulich ischt etz, as d Baubewiligung itroffe ischt. Me wend aber im Vooföld no gäär ali Chöschte gnau eruiere ond ösen hoffentlich groosse Hoptbetriib em Soome nüd beiträchtege. Das häasst: Me weerid, wenn alls rond lauft, Metti Oktobe noch de Hebschtfeeri so richtig zackig aafange, as me denn de Weente dōri de ganz Bau chōnid omsetze ond mee velicht a de Generalvesammlig em Achtzeni widerom nebes zom liweihe hend.

Di wiitere Ussichte ond Visioone hani möse e betzli iigfrüüre, e wessid ali, as me no en oonege Blätsch pfannefetigi Projekt uf Lager hettid. Ich has neu esoo, ischt mer langsam eenscht, as is eescht säg, wenn mes au wöllsgott töörid omsetze.

VEWALTIGSROOD

De Vewaltigsrood hed s letscht Jahr nüü ordentlichi Setzege abghaalte. Wie all ischt d Ääbed denebscht i de einzelne Ressort ond Kommissionne passiet, emol e chlii meh, emol e chlii mönde. Di ganz Plaanic vom Ombau vo de Talstatio ischt nüd ase eefach gsee. Wie gwöhnlich hee-me en Ooblätsch Wöösch möse onde Tach bringe. Me freuid ös, as zletscht doch no ali zfredede gsee sönd ond sich uf di neue, dringend benötigte Arbeitsblätz freue chōnid.

Rücktritt vom Vewaltigsrood Dr. Toni Steinmann

De Vewaltigsrood Toni Steinmann ischt em 13. Mai 2006 gwölt woode. Rond zeh Jahr het er s Ressort Marketing, s Aktuariat ond de aktiv Vechauf betreut. Siis efolgriich Wirke, siini aagnehm ond rüebig Art het ös menge Liechtblick is inne Lendli gee. Mee vo de ganze Chrobeg-Famili dankid em Toni Steinmann vo Heeze jetz scho fö das gross Engagement bi de Loftsäälbah Jakobsbad-Chrobeg AG. Di offiziöll Vedankig vo siine grosse Leischtege weer i a der Generalvesammlig voneh.

ÖSERI MITARBEITERINNE OND MITARBEITER

Widerom hee-mer ösen Personalbestand aapasst ond probiet entsprechend einzölni Positione neu z bsetzid. Im Bereich Marketing hee-me mit de Aurelia Schöb e össescht sympathischi ond engagierti Mitarbeite-ri gfonde wo neus, spanends ond tääls oobekannts is Ondeneme procht het. D Frau Schöb veloot ös noch eme Jahr abe bereits scho wide. Me wööschid ere vo Heeze wiitehee viil Gföll ond Erfolg uf erem garantiet spanende Lebesweg. Ösen Gschäftsführer ond technische Leiter Roland Streule het Ende Jahr ebefalls uf de Sommer 2017 köndt. Siini gross Fachkompetenz im technesche Bereich wemme wiitehee notze ond ee geen bi der Chrobegbah bhalte. Me dankid em Roland Streule ufrichtig etz scho fö siis gross Wirke als Gschäftsführer ond freuid ös vo Heeze fö die wiite guet, spanend Zemenääbed bi de Chrobegbah.

Ischt wichtig, as mer ali mitenand tagtäglich i di gliich Richtig schwimmid ond nüd gege de Stroom. Guet ond wolfl langed hüt nome; me mönd Emotione wecke ond Nööchi ha zo de Gescht, ond die mönd das gspüere ond elebe chöne. Fö all daas, wo me doo deföö tüend, bruuchts e guettääl Fachkompetenz. Me dankid allne Mitarbeiterinne ond Mitarbeiter vo Heeze, wo alltag s Bescht gend, vom Moge früeh bis Obed spoot.



SÄG DANK

E grosses Vegöltsgott khööt allne Grondäägetümer ond Nochbure, wo alewile s nötig Vestendnis ond de Wüitblick hend för öseri Aalige ond neue Ide-e. Danke wetti im wiitere au allne Gschäftspartner fö die alewile guet Zemenääbed. De Dank goht au a d Mitvewaltigsrööd för eren groosse Beitrag ond das toll Wirke rond om de Chrobeg. En ufrichtege Dank gölt Eu, gschätzti Aktionärinne ond Aktionär, denn Ehr stöllid Eueri hett vediente Frenkli as Kapital zo Vefüegig ond stönd händler de Strategii vom Vewaltigsrood ond schenkid ös Eues Vertraue.

Wienis scho mee gsäät ha, wenna emol nüd klapped het oder nüd ganz perfekt gsee ischt, denn bitt i vo Heeze om Entschuldigung ond s nötig Vestendnis. Onder de Mail-Adresse vr@kronberg.ch chönid Ehr jedezit Eueri Kritik, Aaregege, Wünschli, Ide-e ond sös no viil meh rond om d Uhr öbemittle. I tue geen jedes Aalige eso schöll wies goht, beantwote. Bliibid gsond ond cheferig ond chönd möglichsch viil uf de Beg uni, go de Stress usschnuufe ond en Huffe Chraft ond gsondi Loft gratis iischnufe ond uftanke.

Me weerid im laufege Jahr alls dra setze, as mer vor alem öses Q iisetzid zom Freud ha, om besse z weede ond as öses Q liberement gää nie uufhööt. Qualität het ooverockt viil Gsichter, ischt aber au klar e Messzahl fö Wertschöpfig.

**De Chrobeg mos zonnere Premium-Marke eefach no wachse!
Fö da bruuchts Heezblued, Gschichte ond Emotione.**

I feu mi herzlich, Eu ali möglichsch zahlrich wie all, a de Generalvesammlig i de Turnhalle i Gonte begrüesse z töörid.

Im Name vom Vewaltigsrood vo de
Loftsäälbah Jakobsbad-Chrobeg AG

Markus Wetter, Vewaltigsroodspresident
Gonte, em 23. Horner 2017



DO ISCHT ALL NEBES LOS ...

Apröl

- 14. & 15. Saisoneroöffnig mit Oschterebaschtle
- 16. Eiersuche am Chrobeg
- 22. & 29. Appezöller Gipfeljassturnier: Vorusscheidige em Chaschte obe ond uf em Chrobeg

Maie

- 7. Appezöller Gipfeljassturnier: Final uf em Chrobeg
- 20. Früehschoppekonzert vo de Otmarmusik San Galle
- 27. & 28. Familitääg am Chrobeg: Nebed Säälpark & Bobbah waatid verschiideni XXL Spiili, d Rega ond en Huffe andes ...

Broched (Juni)

- 2. «Chrobeg z'Vesper mit Musig»
- 16. Quöllfrischer Kabier-Obed
- 24. 3. Chrobeg Buebe-Schwingfescht

Heumoned (Juli)

- 7. «Chrobeg z'Vesper mit Musig»
- 9. Schwiize Wandernacht: Yoga bi Sonneufgang
- 21. Freiloftkino z metzt i de herrliche Begwölt: «Alpzyt» vom Thomas Rickenmann
- 23. Jakobi-Fiir bi de Jakobskapöll mit Stobete em Beggaschthuus uf em Chrobeg obe

Augschte

- 1. 1. Augschte-Fiir vom Sonneufgang bis spoot i d Nacht
- 4. «Chrobeg z'Vesper mit Musig»
- 11. Freiloftkino z metzt i de herrliche Begwölt: «Alpzyt» vom Thomas Rickenmann
- 21. Badlimee-Fiir bi de Jakobskapöll

Hebschtmoned (September)

- 1. «Chrobeg z'Vesper mit Musig»
- 3. Familiwandering mit em Chrobeg-Prinz
- 16. Früehschoppekonzert vo de Musigsgölschaft Mühlrüti
- 26. Kulinarischi Hirschbrunft-Beobachtung mit em Alt-Wöldhüete, d Keili em Moser's Fred

Wiimoned (Oktober)

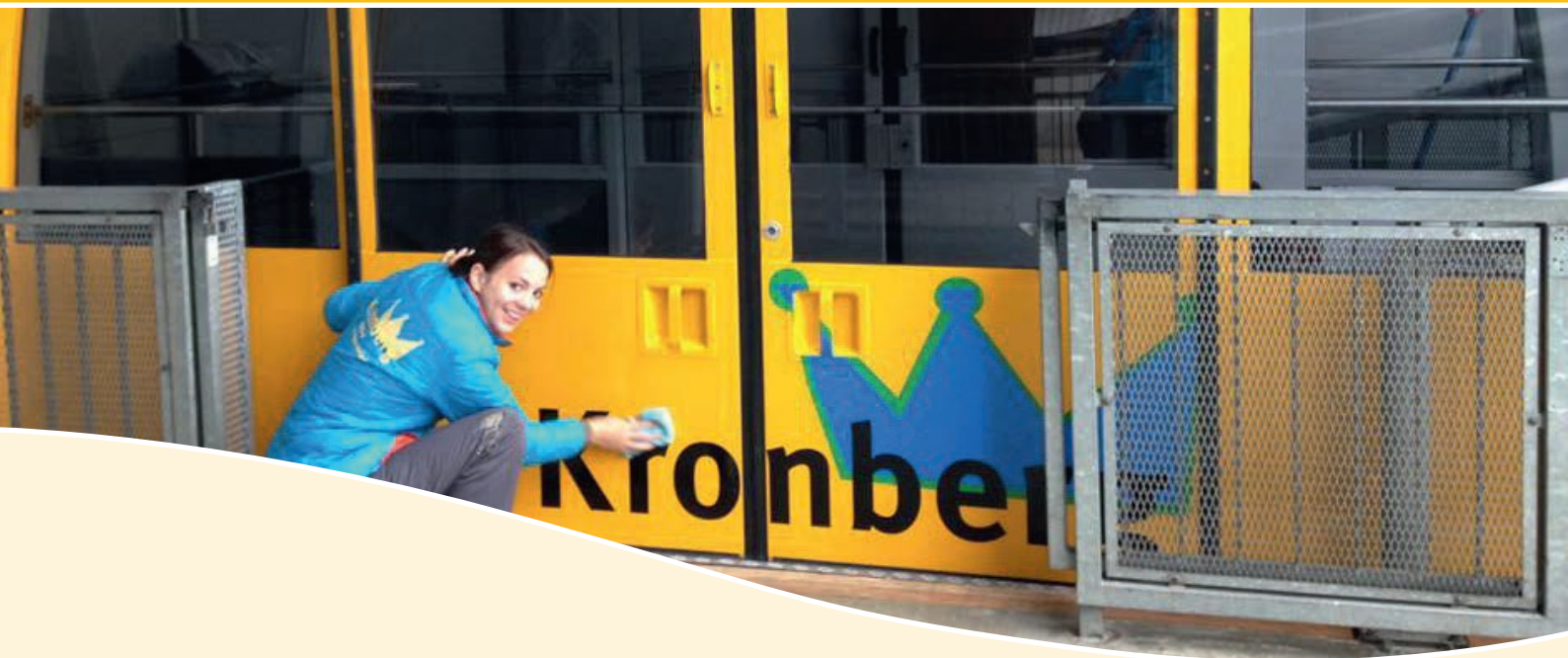
- all Tag Chrobeg-Metzgede em Beggaschthuus
- 6. Kulinarischi Hirschbrunft-Beobachtung mit em Alt-Wöldhüete, d Keili em Moser's Fred
- 28. «Öserigs ond Speziölls» vom Büffed mit de Buuremusig Engelburg

Weentemoned (November)

- 10. Safran-Obed mit de Alderbuebe

Meh Aagoobe & wiiteri Aaläss: www.kronberg.ch

Böld: Feen hemer a de 11. Schwizer Wandernacht e Wanderig mit Yoga aabote



AAGSTÖLLTI VO DE CHROBEGBAH

Roland Streule	Gschäftsführe & Technische Leite
Andreas Wyss	Leite Vechauf
Aurelia Schöb	Leiterin Marketing
Barbara Koster	Marketing
Manuela Keller	Administratio, Kasse
Žaklin Kopmajer	Administratio, Kasse
Marc Bodenmann	Stv. Technische Leite, Maschinist, Gästebetreue, Säälpark-Instrukter
Willi Kuratli	Stv. Technische Leite, Pistechef, Maschinist, Patrullör
Beat Signer	Stv. Technische Leite, Verantwortliche Bobbah, Gästebetreue, Patrullör
Herbert Schawalder	Gästebetreue, Verantwortliche Säälpark
Daniel Motzer	Maschinist, Gästebetreue, Säälpark-Instrukter
Sonja Streule	Gästebetreuerin, Säälpark-Instrukterin, Kasse
Hans Büchler	Gästebetreue, Patrullör
Thomas Fässler	Gästebetreue, Kasse, Säälpark-Instrukter
Roman Streule	Uushölf Gästebetreue
Rolf Mayr	Uushölf Gästebetreue
Judith Brülisauer	Uushölf Kasse
Aleksandra Maselli	Uushölf Kasse
Johann Neff	Bobbah
Heinz Wiernsberger	Bobbah

AAGSTÖLLTI VO DE GASTRONOMII

Johann Signer	Begweet
Michael Elszner	Stv. Chochichef
Maria Brülisauer	Leiterin Talresterant
Elisabeth Koster	Leiterin Service
Lara Reichmuth	Service
Conny Fuchs	Uushölf Service
Helen Stark	Uushölf Service
Stefan Sutter	Choch
Andre Araujo	Hilfs-Choch
Miguel Perez	Chochi-Pooscht
Carlo Zehnder	Chochi-Pooscht
Désirée Fässler	Hilfs-Chöchi
Helena Mendler	Mitarbeiterin Talresterant
Livio Gemperle	Mitarbeite Talresterant
Ralph Röhricht	Choch Talresterant



AAGSTÖLLTI MIT SPEZIÖLLE UUFGOBE

Emil Signer
Thomas Schefer
Adrian Signer

Patrullör
Pistefahrzүүgfahrer
Pistefahrzүүgfahrer

Karlis Kalns
Pascal Cavigelli
Jürg Motzer
Alisha Marti
Michael Neff
Viviane Sonderegger
Leandro Neff

Uushölf Säälpark
Uushölf Säälpark
Uushölf Säälpark
Uushölf Säälpark
Uushölf Säälpark
Uushölf Säälpark
Uushölf Säälpark

Tanja Rempfler
Katharina Preisig
Marion Inauen
Maria Manser
Martha Signer
Isabella Elszner
Maria Signer

Uushölf Service
Uushölf Service
Uushölf Service
Uushölf Service
Uushölf Service
Uushölf Choch
Uushölf Talresterant

Ida Koller
Anna Claro

Potz-Fee
Potz-Fee

Luzia Fässler
Margrit Giger
Yvonne Hauser
Karin Inauen
Lydia Manser

Chraftweg-Fuehrerin
Chraftweg-Fuehrerin
Chraftweg-Fuehrerin
Chraftweg-Fuehrerin
Chraftweg-Fuehrerin

Bruno Koch
Brünhilde Schaad
Kurt Brühwiler
Jonny Broger

Gästeberote
Gästeberote
Gästeberote
Gästeberote



FREQUENZE

	2016	%	2015	%	2014	%	2013	%	2012	%
Total Frequenze	275'659	100	319'428	100	334'877	100	278'728	100	296'958	100
Loftsäälbah	139'085	50	158'145	50	171'977	51	144'208	52	151'808	51
▶ Atääł Somme	107'494	77	102'519	65	132'910	77	100'682	70	114'000	75
▶ Atääł Wente	31'591	23	55'626	35	39'067	23	43'526	30	37'808	25
Azahl Fahte	8'394		8'885		9'310		7'470		7'430	
Ø Gescht/Faht	17		18		19		19		20	
Transpot i Kilo			88'840		72'755		57'388		96'889	
Bobbah	127'983	46	151'751	47	152'583	46	124'306	44	133'046	45
Säälpark	8'591	3	9'532	3	10'317	3	10'214	3	12'104	4
Schlette-Vemietig	1'608	1	2'945	1	966	0	2'974	1	2'444	1
Betriebstääg	314		314		323		279		280	
Schöni Tääg	156		169		152		133		136	
Jenner	6		10		13		9		7	
Horner	10		11		11		8		13	
Meez	10		4		4		4		3	
Apröl	14		16		10		8		6	
Maie	12		8		12		7		16	
Broched	8		20		20		12		13	
Heumoned	19		22		12		26		10	
Augschte	22		20		11		20		20	
Heschtmoned	19		8		16		13		15	
Wiimoned	7		12		24		11		17	
Weentemoned	6		13		11		6		13	
Chreschtmoned	23		25		8		9		3	



Böld: Begeischereti Gsichte a de Familitääg im feenige Maie



VEGLICH ÖBE D JOHR INI

	2016	%	2015	%	2014	%	2013	%	2012	%
Betriebsetrag	4'122'741	100	4'745'587	100	4'676'872	100	4'049'110	100	3'951'245	100
Loftsäälbah	1'359'221	33	1'577'427	33	1'467'626	31	1'475'358	36	1'429'996	36
Nebedetrag (inkl. a.o. Etrag)	119'147	3	179'051	4	129'489	3	86'345	2	33'359	1
Bobbah	437'489	11	536'781	11	522'195	11	407'739	10	446'283	11
Säälpark	183'645	4	212'667	5	216'178	5	225'143	6	245'770	6
Gastronomii	2'023'239	49	2'239'661	47	2'341'383	50	1'854'525	46	1'795'837	45
Betriebsufwand (ohni Abschriibige)	3'654'265	89	3'752'702	79	3'848'373	82	3'483'859	86	3'341'762	85
Loftsäälbah	1'562'649	38	1'476'536	31	1'471'792	31	1'414'131	35	1'316'085	33
Bobbah	136'279	3	160'402	3	148'131	3	164'390	4	192'890	5
Säälpark	123'320	3	145'243	3	136'827	3	113'720	3	213'457	5
Gastronomii	1'832'017	45	1'970'521	42	2'091'624	45	1'791'618	44	1'619'330	41
Betriebsegebnis vo Finanzefolg, Stüüre ond Ab- schriibig EBITDA	468'476	11	992'885	21	828'498	18	565'251	14	609'483	15
Abschriibige	449'148	11	505'789	11	634'004	14	546'318	13	589'738	15
Gwönn	8'387	0	20'914	0	22'176	0	578	0	602	0
Investitione	131'766		122'289		228'504		404'736		1'378'738	
Äägekapital- quote i %	54		52		48		46		45	
Azahl Aktionär	1960		1'912		1'877		1'820		1'789	



Böld: En vo viilne Wassefäll im Chrobeg-Gebiet



BAURECHNIG 2016

Bezeichnung vo de Aalage	Bestand Endi 2015	Verenderig pro 2016	Bestand Endi 2016	Bilanzwet Endi 2016 netto
Gsamttotal	19'000'011	131'766	19'131'777	3'517'249
Loftsäälbah	8'874'424	47'138	8'921'562	538'849
▶ Bahaalage & festi lrichtige	6'730'107	30'606	6'760'713	504'549
▶ Fahrmittl	855'600	0	855'600	34'300
▶ Mobilie & Fahzüüg	1'288'717	16'532	1'305'249	0
Schiilift	923'342	0	923'342	0
Bobbah	1'793'149	0	1'793'149	0
Säälpark	426'616	0	426'616	0
Gastronomii	6'982'479	84'629	7'067'108	2'978'400

ABSCHREIBIGE 2016

Bezeichnung vo de Aalage	Berechningsgrundlag	Bestand Endi 2015	Abschreibig 2016	Bestand Endi 2016
Gsamttotal	19'154'527	15'194'792	437'136	15'631'928
Loftsäälbah	8'921'562	8'222'006	160'707	8'382'713
Schiilift	923'342	923'342	0	923'342
Bobbah	1'793'149	1'793'149	0	1'793'149
Säälpark	426'616	426'616	0	426'616
Gastronomii	7'067'108	3'812'279	276'429	4'088'708
Finanzaalage	22'750	17'400	0	17'400





EFOLGSRECHNIG

	2016	%	2015	%
BETRIEBSETRAG	4'122'740.50	100	4'745'586.96	100
▶ Loftsäälbah	1'359'220.70	33	1'577'426.55	33
▶ Bobbah	437'488.85	11	536'780.80	11
▶ Säälpark	183'645.10	4	212'667.25	5
▶ Gastronomii	2'023'238.60	49	2'239'661.15	47
▶ Nebedeträg (inkl. a.o. Eträg)	119'147.25	3	179'051.21	4
BETRIEBSUFWAND	3'654'264.87	89	3'752'702.11	79
Personalufwand	2'275'683.80	55	2'267'669.51	48
Wareufwand Gastronomii	563'317.53	14	639'604.11	13
Material- ond Sachufwand sowie Ondehalt	815'263.54	20	845'428.49	18
▶ Loftsäälbah	544'397.44	13	553'795.59	12
▶ Bobbah	57'664.60	2	60'430.67	1
▶ Säälpark	6'746.50	0	18'915.15	0
▶ Gastronomii	206'455.00	5	212'287.08	5
BETRIEBSEGEBNIS VO FINANZEFOLG, STÜÜRE OND ABSCHRIIBIG (EBITDA)	468'475.63	11	992'884.85	21
Finanzegebnis	6'800.07	0	12'646.00	0
Stüüre	4'140.15	0	3'535.55	0
Abschriibige	449'148.40	11	505'788.90	11
Osseordentlichi Rückstöllige	0.00	0	450'000.00	10
JOHRESGWÖNN	8'387.01	0	20'914.40	0





AKTIVE

	31.12.2016	%	31.12.2015	%
Omlaufvemöge	953'432.66	21	819'512.32	18
▶ Flüssigi Mittl	651'269.55	13	588'525.72	13
▶ Forderige us Lieferige ond Leistige	94'489.10	2	22'886.80	0
▶ Öbrigi Forderige	70'794.56	2	57'751.20	1
▶ Vorröt	22'501.00	1	26'001.00	1
▶ Aktivi Rechnigsabgrenzige	114'378.45	3	124'347.60	3
Aalagevemöge	3'522'100.00	79	3'827'969.50	82
Sachaalage	3'517'249.00	79	3'822'618.50	82
▶ Baurechnig Loftsäälbah	538'849.00	12	652'418.50	14
▶ Baurechnig Gastronomii & Nebebetriib	2'978'400.00	67	3'170'200.00	68
Finanzaalage (Wetschrefte)	4'851.00	0	5'351.00	0
Total Aktive	4'475'532.66	100	4'647'481.82	100

PASSIVE

	31.12.2016	%	31.12.2015	%
Fröntkapital	2'069'459.54	46	2'249'795.71	48
Chotzfristigs Fröntkapital	1'515'183.44	34	1'595'519.61	34
▶ Veböndlichkeite us Lieferige ond Leistige	154'847.79	3	143'819.64	3
▶ Öbrigi Veböndlichkeite	441'951.86	10	438'246.27	9
▶ Passivi Rechnigsabgrenzige	118'383.79	3	213'453.70	5
▶ Chozfristigi Rückstöllige	800'000.00	18	800'000.00	17
Langfristigs Fröntkapital	554'276.10	12	654'276.10	14
▶ Hypotheke	500'000.00	11	600'000.00	13
▶ Prämierereserve PK	49'276.10	1	49'276.10	1
▶ Eneuerigsfonds Abwassekanaal	5'000.00	0	5'000.00	0
Äägekapiital	2'406'073.12	54	2'397'686.11	52
▶ Aktiekapital 4'400 Aktie à CHF 500.00	2'200'000.00	50	2'200'000.00	48
▶ Gsetzlechi Gwönnreserve	47'100.00	1	46'100.00	1
▶ Freii Gwönnreserve	106'000.00	2	106'000.00	2
▶ Bilanzgewönn	52'973.12	1	45'586.11	1
Total Passive	4'475'532.66	100	4'647'481.82	100



MITTLFLUSSRECHNIG

	2016	2015
Johresgewönn	8'387	20'914
▶ Abschreibige	449'148	505'789
▶ Veenderig Rückstöllige	0	450'000
Göldfluss	457'535	976'703
Göldfluss us Betriebstätigeite	-163'025	-69'829
▶ Veenderig Nettoomlaufvemöge	-163'025	-69'829
Göldfluss us Investitionstätigeite	-131'766	-122'290
▶ De-/Investitione Grundstück	-7'231	-3'849
▶ De-/Investitione lrichtige/Fahmittl	-34'928	-71'745
▶ De-/Investitione Projekt	-4'979	-11'934
▶ De-/Investitione Bobbah	0	0
▶ De-/Investitione Säälpark	0	0
▶ De-/Investitione Gastronomii	-84'629	-34'761
Freie Göldfluss	162'744	784'584
Göldfluss us Finanzierigstätigeite	-100'000	-700'000
▶ Veenderig langfristigs Fröntkapital (ohni Rückstöllige)	-100'000	-700'000
▶ Veenderig Aktiekapital ond Reserve		
Veenderig Flüssigi Mittl	62'744	84'584
▶ Flüssigi Mittl per 01. Jenner	588'526	503'941
▶ Flüssigi Mittl per 31. Chreschtmoned	651'270	588'526





AHANG ZO DE JOHRESRECHNIG 2016

Agobe öbe i de Jahresrechnig agwendete Grondsätz

Di voorigend Jahresrechnig ischt noch de Voschreft vom Schwizer Gsetz, insbesondere de Artikel öbe di kaufmännisch Buechführig ond Rechnigsleggig vom Obligationerecht (Art. 957 bis 962 OR) erstöllt woode.

Die Rechnigsleggig efodered vom Vewaltigsrood Schätzige ond Beurteilige, wo d Höchi vom usgwesne Vermögenswet ond Veböndlichkeite sowie Eventualveböndlichkeite im Zitpunkt vo de Bilanzierig, abe au Ufwendige ond Eträg vo de Brichtsperiode beiflusse chönd. De Vewaltigsrood entscheidet im ägne Emesse öbe die Usnotzig vo de bestehende gesetzleche Bewetigs- ond Bilanzierigsspiilrüm. Zom Wohl vo de Gsölschaft chönd debei im Rahme vom Vorsichtsprinzip Abschriibige, Wetberichtigunge ond Rückstöllige öbes betriebswetschaftlich bruchti Usmass usi böldet wede.

Azahl Mitarbeite

D Azahl Vollzitstölle liggid im Jahresdurchschnitt nüd öbe 250.

Wesentlichi Eeigniss noch em Bilanzstichtag

Noch em Bilanzstichtag ond bis zo Veabschidig vo de Jahresrechnig vom Vewaltigsrood sönd ke wesentlichi Eeigniss itrete, wo d'Ussagefähigkeit vo de Jahresrechnig per 31.12.2016 beiträchtige chönd bzw. a dere Stöll offgelegt wede mönd.

Öbrigi Agobe	i CHF	31.12.2016	31.12.2015
Gsamtbetrag vo allne Aktive, wo zo Sicherig vo äägne Veböndlichkeite dienid		922'500	983'100
Aatrag vom Vewaltigsrood öbe d Vewendig vom Bilanzgwönn		CHF	
▶ Gewönnvotrag vo feen		44'586.11	
▶ Jahresgewönn 2016		8'387.01	
▶ Zuewiisig a gesetzlechi Gwönnreserve		400.00	
▶ Zo Vefüegig vo de Generalvesammlig		52'573.12	
Aatrag: Votrag uf di neu Rechnig		52'573.12	



PRICHT VO DE REVISIOSCHTÖLL ZO DE IGSCHRENKTE REVISIO

As Revisioschtöll heeme d Jahresrechnig (Bilanz, Erfolgsrechnig ond Aahang) vo de Chrobegbahn AG fö da em 31. vom Chreschtmoned 2016 abgeschlossni Geschäftsjuh prüft.

Fö d Jahresrechnig ischt de Vewaltigsrood zueschtendig. Öseri Ufgob isches, d Jahresrechnig z prüfid. Me beschätätegid, as mee di gesetzleche Aaforderege ad Zuelassig ond d Unabhengigkeit efüllid.

Öseri Revisio heeme noch em Schwizer Standard zo de ligschrenkte Revisio gmacht. Demno ischt e Revisio eso z plaanid ond dörizführid, as wesentlechi Falschussage i de Jahresrechnig feschtgschtöllt werid. E iigschrenkti Revisio omfasst Befroogege ond analyteschi Prüfigshandlege ond onde Omschtend aagemessni Detailprüfege vo de Ondelage, wo bim Ondeneme vohande sönd. Degege sönd Prüfege vo de betriibleche Abläuf ond vom interne Kontrollsyschtem, wie au Befroogege ond wiiteri Prüfigshandlege zom Uufdecke vo deliktesche Handlege ode vo andere Veschtööss gege s Gsetz nüd Beschandtääl vo dere Revisio.

Bi ösere Revisio sööme nüd of Sachvehält gschoosse, wo me mösstdid schlüüsse, as d Jahresrechnig wie au de Aatrag öbe d Vewendig vom Bilanzgwönn nüd em Gsetz ond de Schtadute entsprehid.

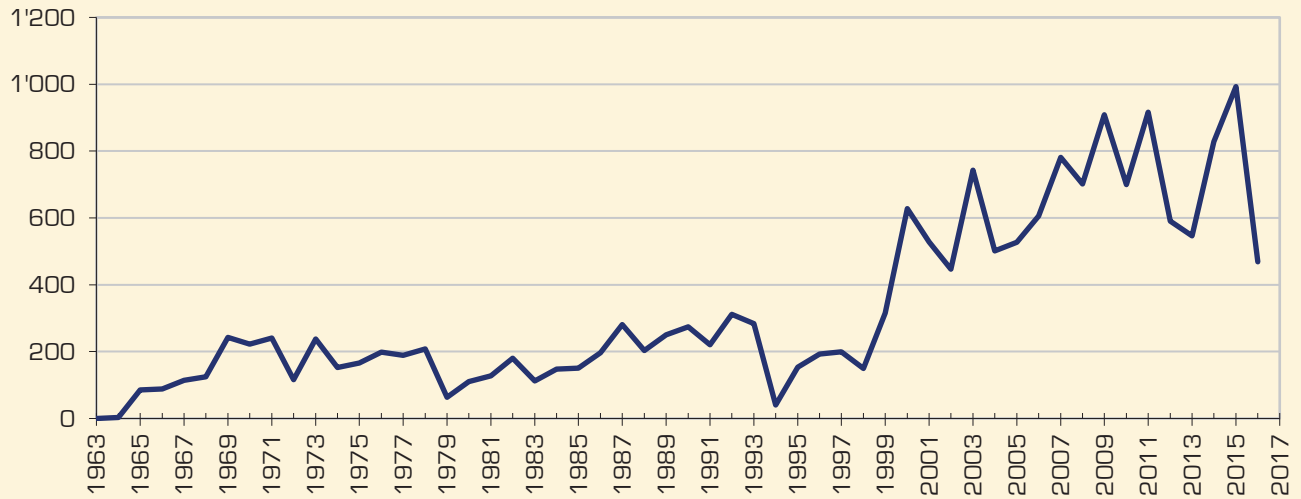
Appezöll, 13. Meez 2017
contreva ag, Appezöll

Bruno Hörler
Zueglassne ond
leitende Revisor

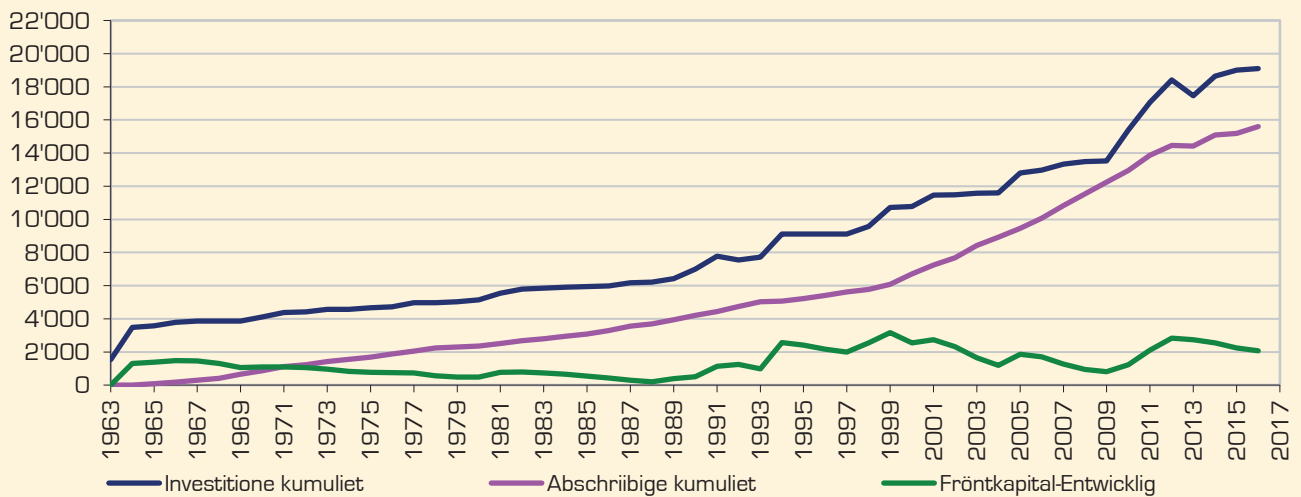
Cyrill Keller
Zueglassne Revisor



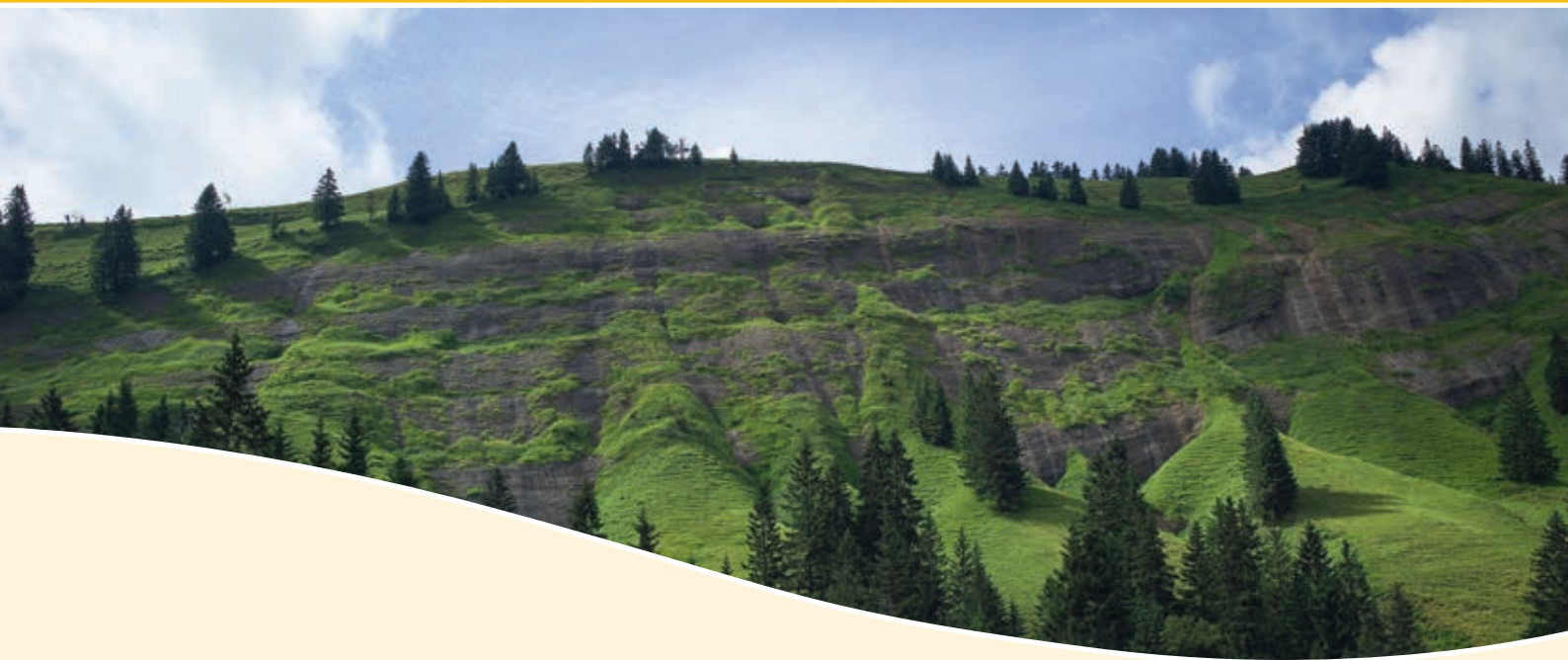
GWÖNN VO ABSCHRIIBIGE I TCHF



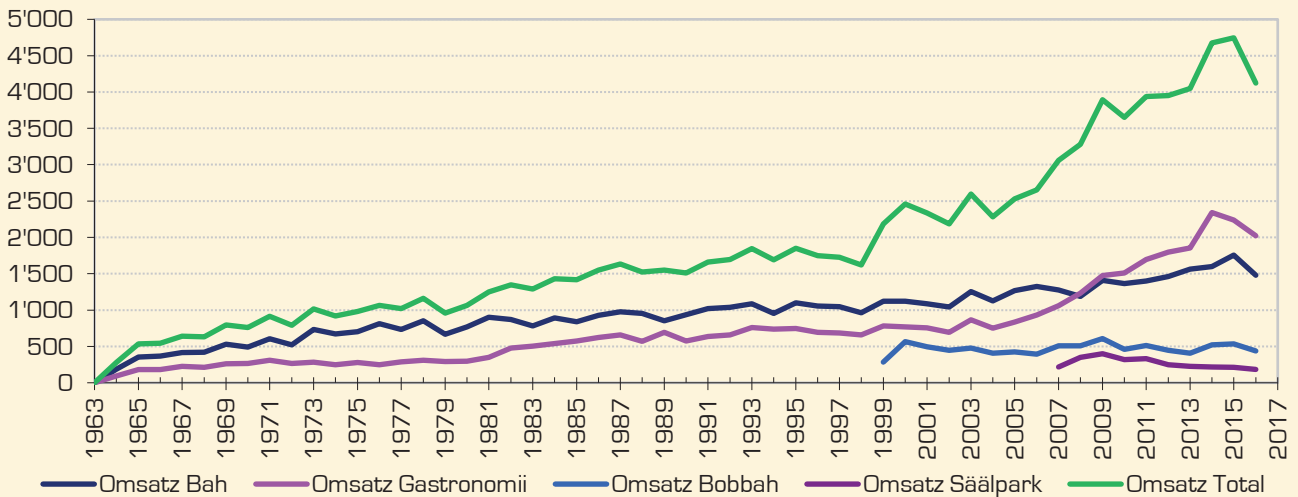
INVESTITIONE, ABSCHRIIBIGE & FREMDKAPITAL-ENTWICKLIG I TCHF



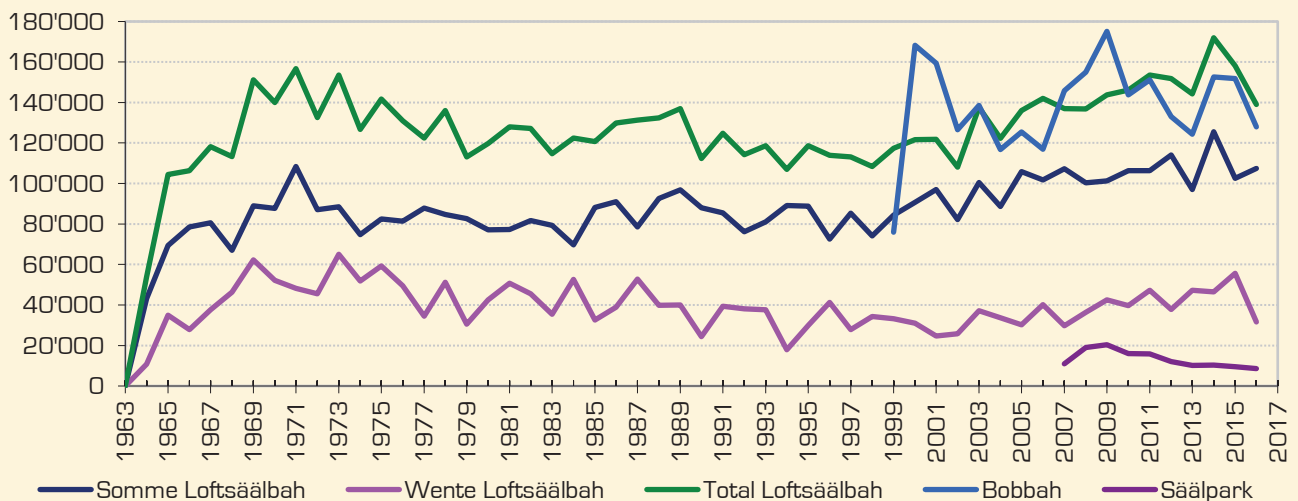
Böld: Schlangebrot-Brötche am VaKi-Grillkurs em feenige Broched



OMSATZENTWICKLIG I TCHF



FREQUENZENTWICKLIG



Böld: Ufere Wanderig zwüsched Chlibette ond Dorwees

ZROGGLEHNE OND LOSE

De hüurig Gschäftsbricht cha onde www.kronberg.ch/gv au glose weede. Me wäschid viil Vegnuege!



Luftsäälbah Jakobsbad-Chrobeg AG
CH-9108 Jakobsbad

Automatischi Uuskunft +41 71 794 14 14
Tel. Talstatio +41 71 794 12 89
info@kronberg.ch
www.kronberg.ch